

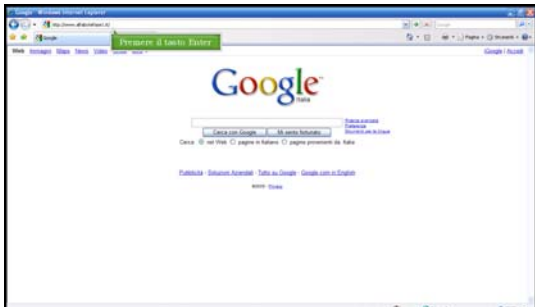


Diapositiva 1

Sottotitoli testo: Selezionare la casella di testo Indirizzo
Supponiamo di dover visitare le dimostrazioni della fase 1 (per le altre fasi gli indirizzi saranno identici ad eccezione del numero della fase es. per le dimostrazioni della fase 4 l'indirizzo sarà www.alfabytefase4.it).
Quindi visitiamo il sito www.alfabytefase1.it

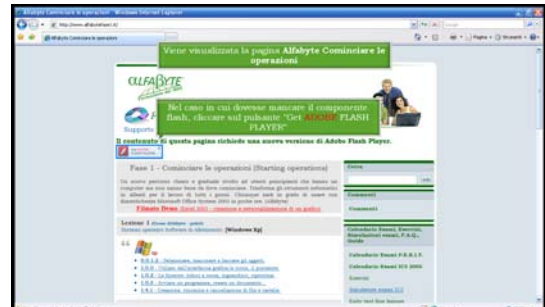


Diapositiva 2



Diapositiva 3

Sottotitoli testo: Premere il tasto Enter

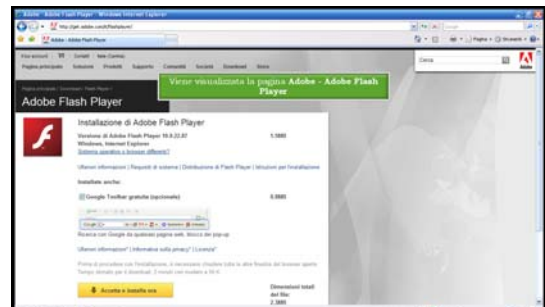


Diapositiva 4

Sottotitoli testo: Viene visualizzata la pagina Alfabyte Cominciare le operazioni
Nel caso in cui dovesse mancare il componente flash, cliccare sul pulsante "Get ADOBE FLASH PLAYER"

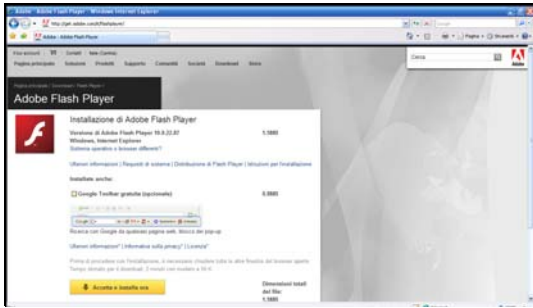


Diapositiva 5

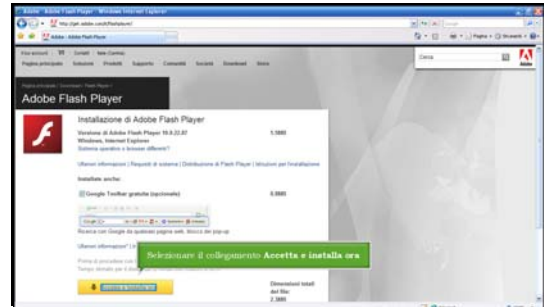


Diapositiva 6

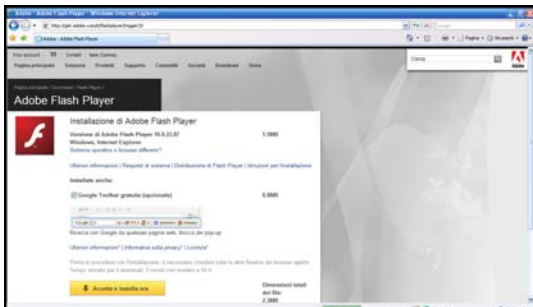
Sottotitoli testo: Viene visualizzata la pagina Adobe - Adobe Flash Player



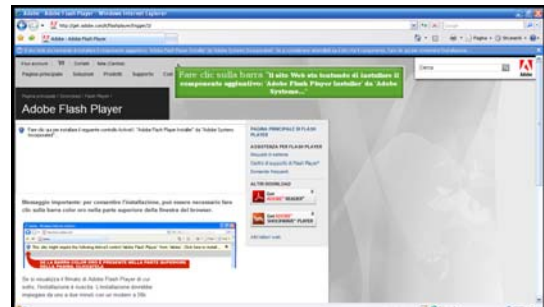
Diapositiva 7



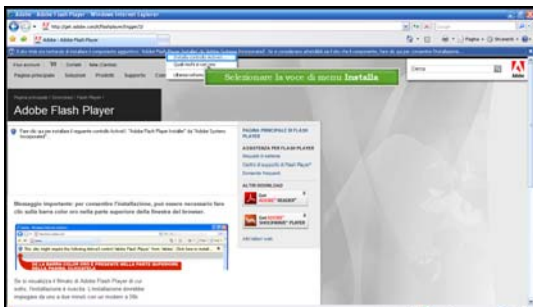
Diapositiva 8
Sottotitoli testo: Selezionare il collegamento Accetta e installa ora



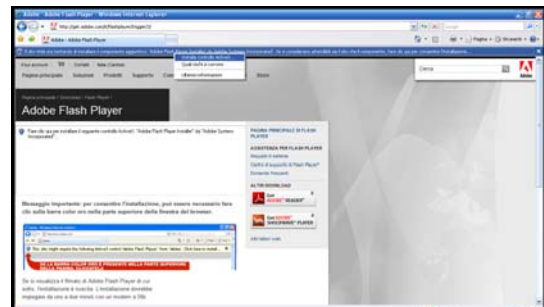
Diapositiva 9



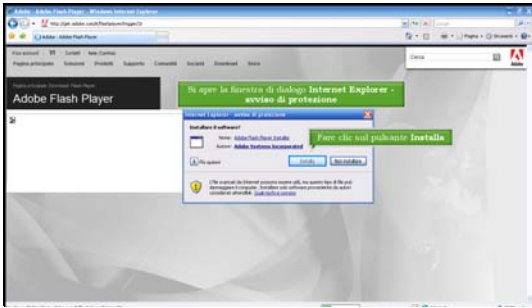
Diapositiva 10
Sottotitoli testo: Fare clic sulla barra "Il sito Web sta tentando di installare il componente aggiuntivo: 'Adobe Flash Player Installer' da 'Adobe Systems...'"



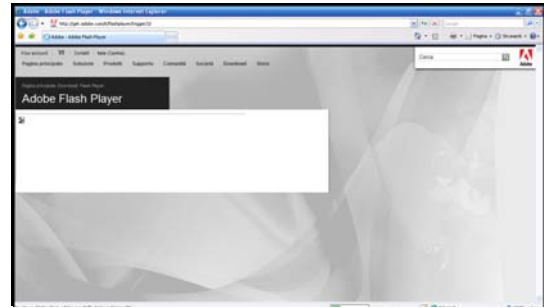
Diapositiva 11
Sottotitoli testo: Selezionare la voce di menu Installa controllo ActiveX...



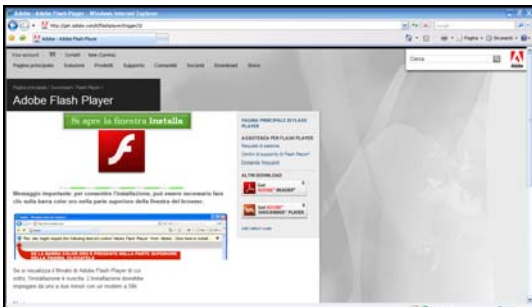
Diapositiva 12



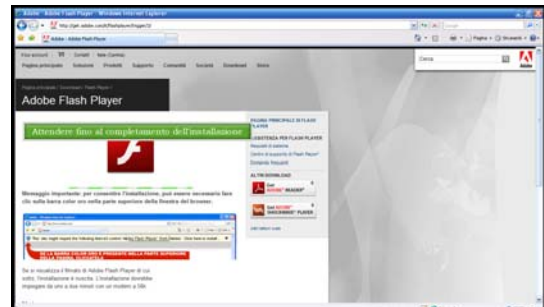
Diapositiva 13
Sottotitoli testo: Si apre la finestra di dialogo Internet Explorer - avviso di protezione
Fare clic sul pulsante Installa



Diapositiva 14



Diapositiva 15
Sottotitoli testo: Si apre la finestra Installa



Diapositiva 16
Sottotitoli testo: Attendere fino al completamento dell'installazione



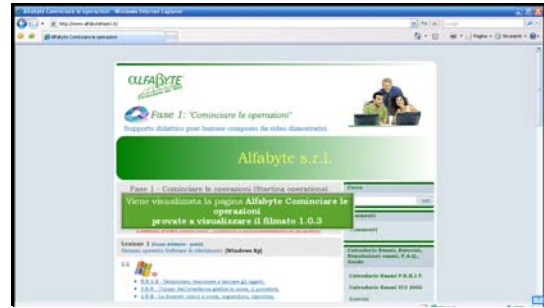
Diapositiva 17
Sottotitoli testo: Viene visualizzata la pagina Adobe - Adobe Flash Player
Selezionare la casella di testo Indirizzo
Se vedete la figura in movimento vuol dire che è andato tutto a buon fine!
Tornate quindi al sito fase 1



Diapositiva 18
Sottotitoli testo: Selezionare la voce <http://www.alfabytphase1.it/>



Diapositiva 19



Diapositiva 20

Sottotitoli testo: Viene visualizzata la pagina Alfabyte Cominciare le operazioni
provate a visualizzare il filmato 1.0.3



Diapositiva 21

Sottotitoli testo: Selezionare il collegamento 1.0.3 - Avviare un programma, creare un documento...



Diapositiva 22



Diapositiva 23

Sottotitoli testo: Fare clic sul pulsante Ingrandisci
Si apre la finestra relativa al filmato scelto

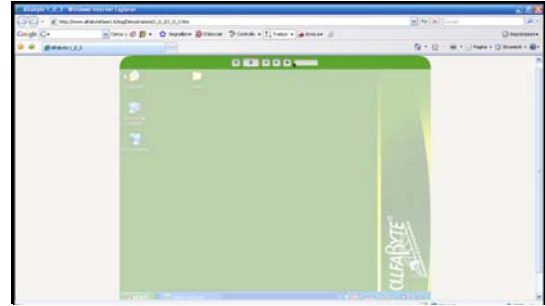


Diapositiva 24

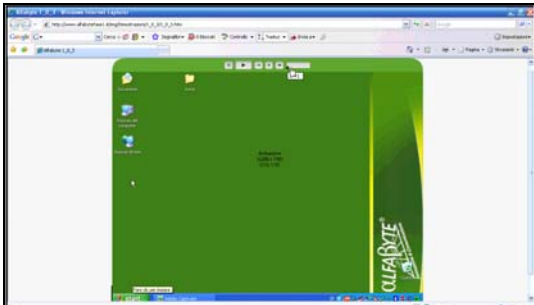
Sottotitoli testo: inserire la password che ci è stata data dal docente (rispettando il minuscolo)
quindi cliccare su continua.



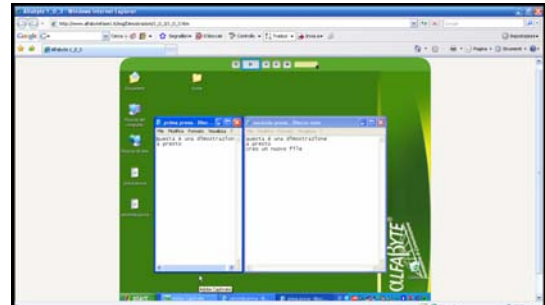
Diapositiva 25



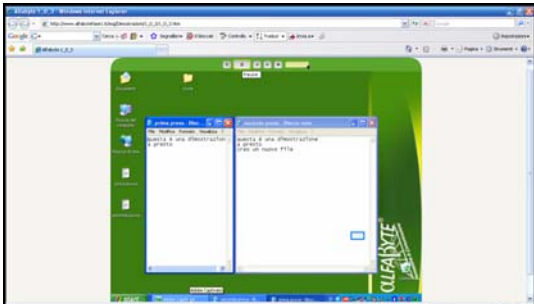
Diapositiva 26



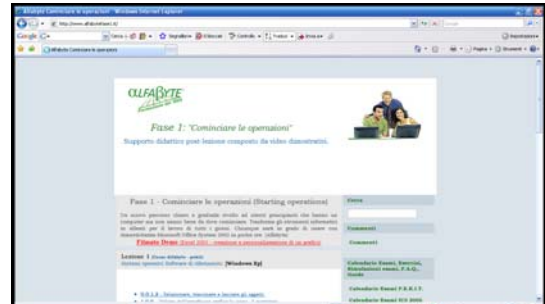
Diapositiva 27



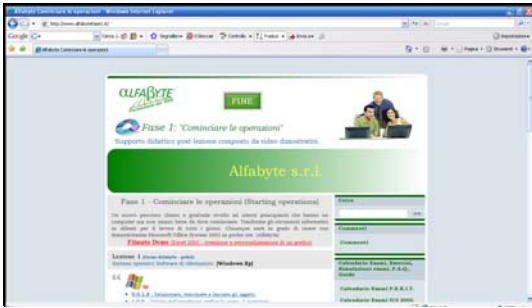
Diapositiva 28



Diapositiva 29



Diapositiva 30



Diapositiva 31
Sottotitoli testo: FINE